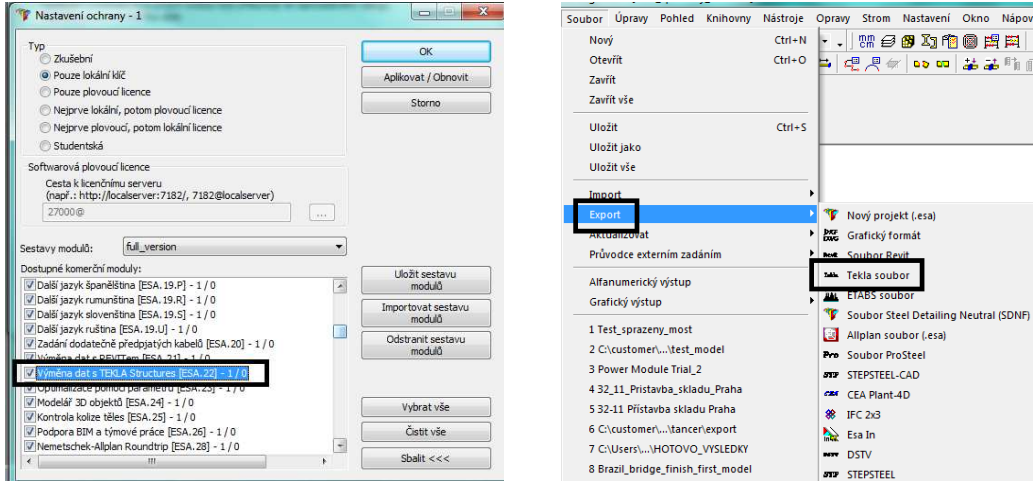


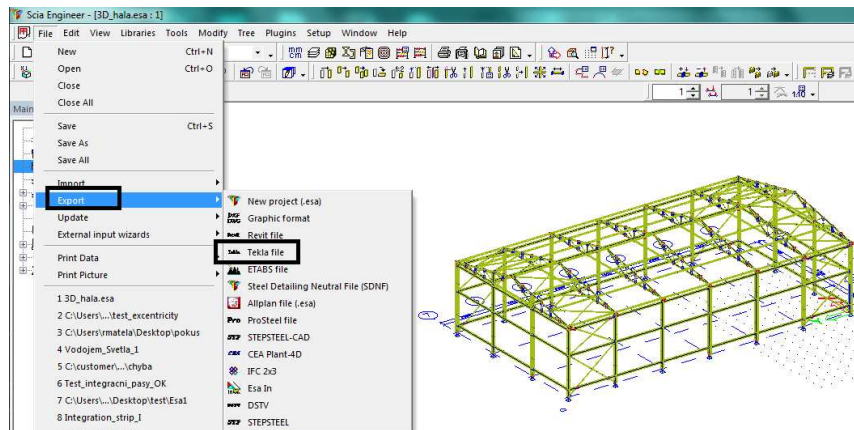
Export z Scia Engineer do Tekla Structures

- pro export musí být koupený a zapnutý modul **esa.22** Propojení s programem Tekla Structures (Tekla), jinak export do Tekly nebude zobrazovat.

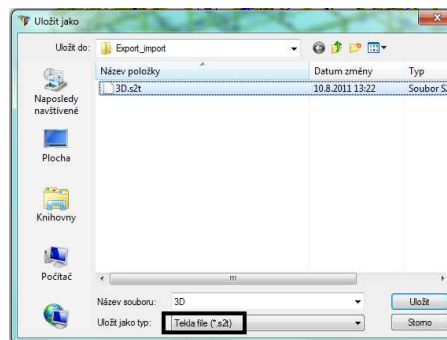


Postup pro export:

- 1) Otevřít soubor po export ve Scia Engineer a postupovat dle obr. níže.

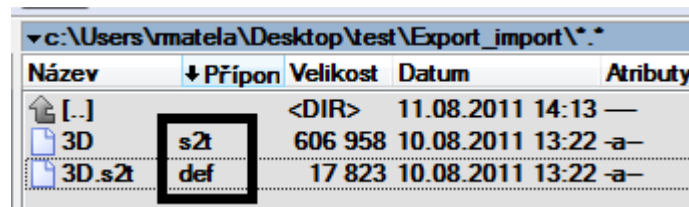


- 2) Uložit soubor pro export s koncovkou **s2t**.



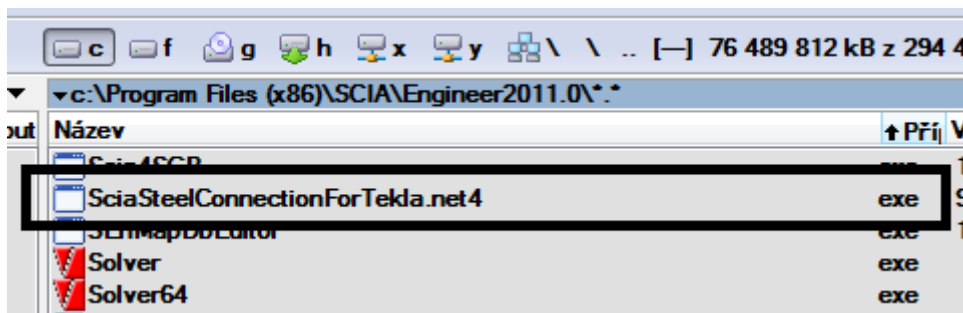
Poznámky:

- Koncovka **s2t** – znamená Scia to Tekla
- Program vygeneruje dva soubory s koncovkou **s2t** a **def**. Při načítání do **Tekla Structures** musí být tyto dva soubory vždy spolu ve stejném adresáři.

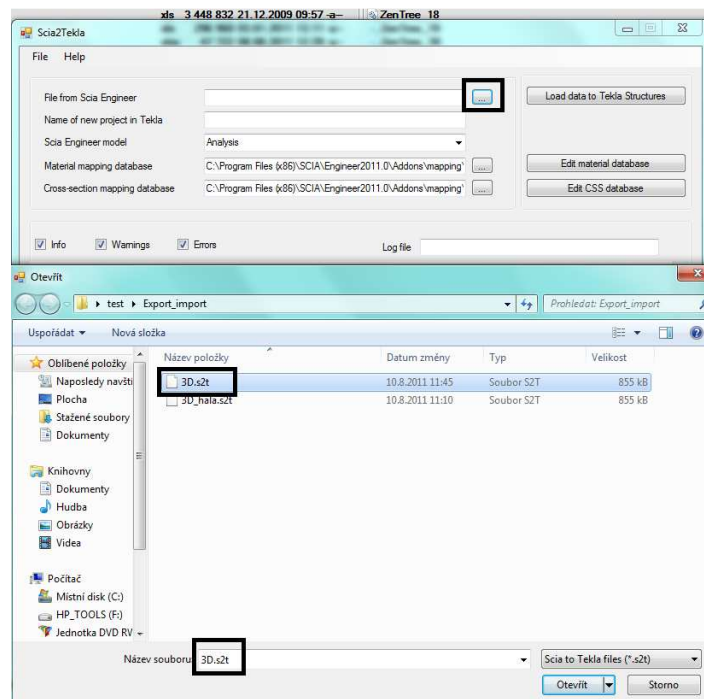


Název	Přípona	Velikost	Datum	Atributy
[..]		<DIR>	11.08.2011 14:13	—
3D		606 958	10.08.2011 13:22	-a-
3D.s2t	s2t	606 958	10.08.2011 13:22	-a-
def	def	17 823	10.08.2011 13:22	-a-

- Zapnout soubor **Scia2Tekla_17.0.net4.exe** defaultně ho nejdete pod touto cestou
c:\Program Files (x86)\SCIA\Engineer2011.0
Je součástí instalace Scia Engineer.

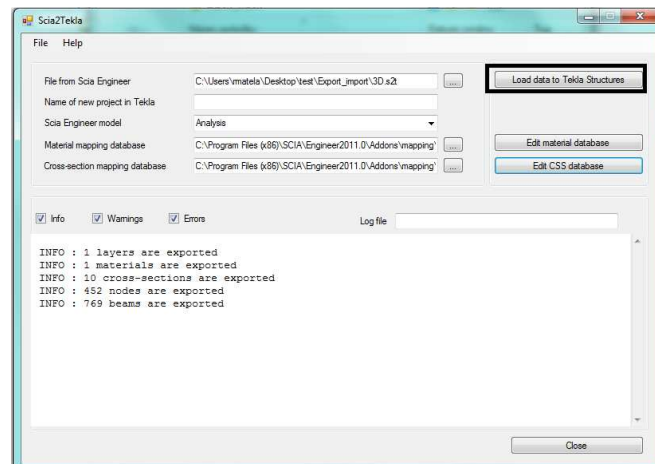


- Vybrat uložený soubor s koncovkou **s2t** soubor

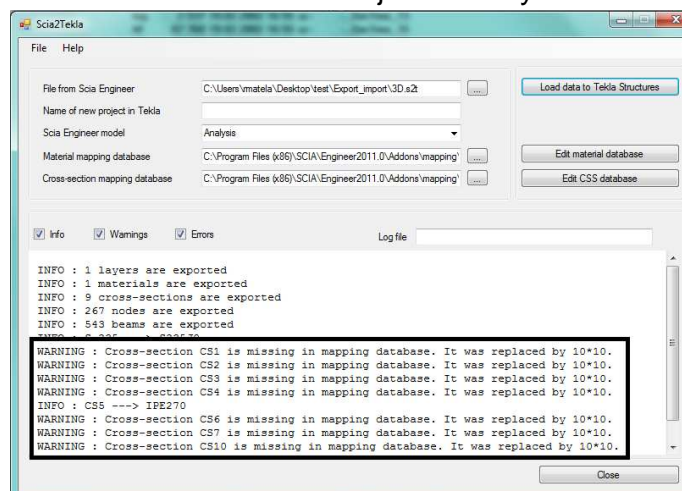


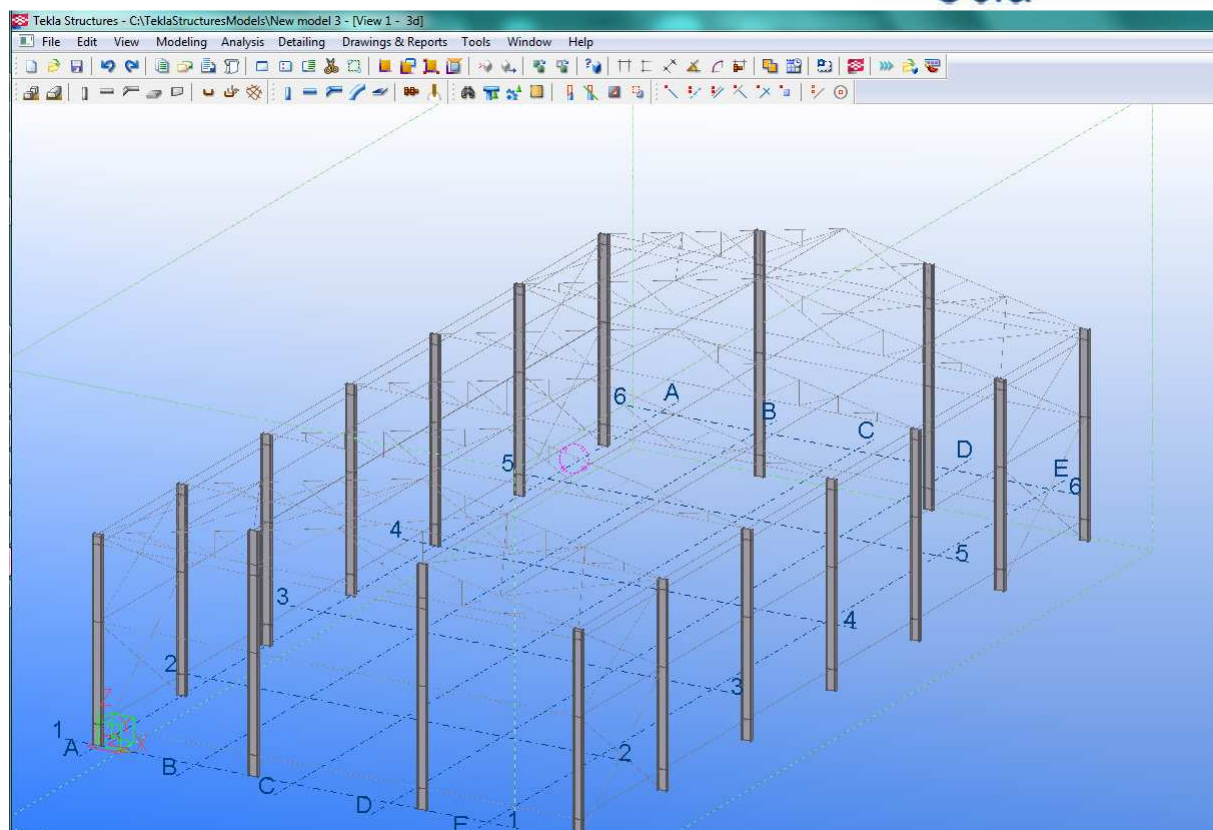
Zobrazí se informace o načteném souboru.

- 5) Před kliknutí na tlačítko **Load data to Tekla Structures**.
- musí být zapnutý program **Tekla Structures**
 - v programu **Tekla Structures** musí být otevřený soubor



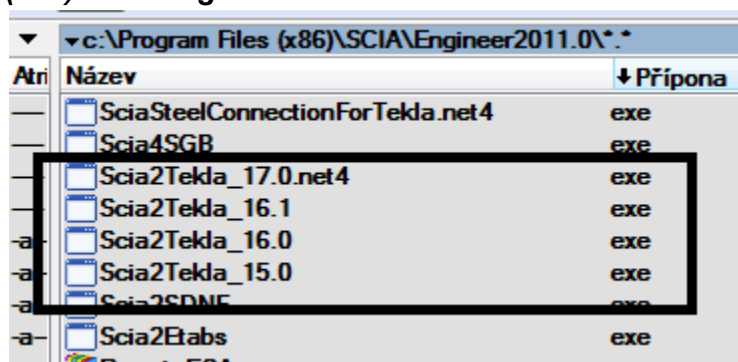
- 6) Po kliknutí na tlačítko **Load data to Tekla Structures** se zobrazí varování o načtených datech. V **Tekla Structures** se objeví načtený soubor.





Poznámky:

- a) Soubor **Scia2Tekla_17.0.net4.exe** podporuje 32-bit a 64-bit verzi Tekly.
- b) Jestliže potřebujete exporty do nižší verze Tekly, tak použijete nižší verze souboru Scia2Tekla, viz obrázek níže. Defaultní cesta k těmto souborům je **c:\Program Files (x86)\SCIA\Engineer2011.0**



- c) Kolega potřebuje otevřít soubor **s2t** a importovat konstrukci do Tekla Structures, ale nemá koupenou licenci pro Scia Engineer. Pro tento případ to nevadí. Musí si pouze nainstalovat Scia Engineer bez ochrany a následně postupovat podle bodu 3)